

TERMINE, PREISE UND ANMELDUNG*

Termine, Preise sowie die Online-Anmeldung finden Sie auf unserer Homepage unter: www.slv-muenchen.de.

Bitte überweisen Sie die Kosten bis zum Veranstaltungsbeginn unter Angabe der Rechnungsnummer.

*Siehe *Teilnahmebedingungen der GSI mbH, NL SLV München* unter www.slv-muenchen.de

Alle Angaben ohne Gewähr

SO ERREICHEN SIE UNS

Vom Flughafen: Mit der S-Bahn S1/S8 zum Hauptbahnhof.

Vom Hauptbahnhof: Mit der U-Bahn U1 Richtung Olympia-Einkaufszentrum/U7 Richtung Westfriedhof, Haltestelle Maillingerstraße/Ausgang Lazarettstraße (ca. 10 Minuten Fußweg).

Per Auto: Über den Mittleren Ring (West) zur Landshuter Allee, Ausfahrt Neuhausen.

Eine Anfahrtsskizze finden Sie unter www.slv-muenchen.de.

Bitte beachten Sie, dass wir nur wenige Firmenparkplätze zur Verfügung haben. Die öffentlichen Parkmöglichkeiten sind gebührenpflichtig (Parklizenzgebiet).

Achtung - Umweltzone! Wir empfehlen die Benutzung der öffentlichen Verkehrsmittel.

AUSKUNFT

Fachliche Beratung: Gabriele Weinhhammer

T +49 172 82 67 533 | gaby.weinhhammer@gmail.com

Bettina Dausend

T +49 89 12 68 02-43 | dausend@slv-muenchen.de

Organisation:

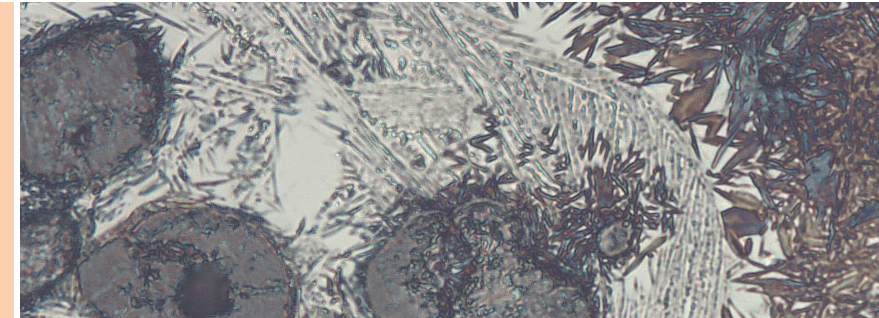
T +49 89 12 68 02-23 | anmeldung@slv-muenchen.de

F +49 89 12 39 39 11

GSI - Gesellschaft für Schweißtechnik International mbH

Niederlassung SLV München

Schachenmeierstraße 37 · 80636 München



METALLOGRAPHIE VON STAHLGUSS UND GUSSEISEN

**GSI – Gesellschaft für Schweißtechnik
International mbH
Niederlassung SLV München**

Schachenmeierstraße 37
80636 München

T +49 89 12 68 02-0

F +49 89 12 39 39 11

info@slv-muenchen.de

www.slv-muenchen.de



www.slv-muenchen.de



VORWORT

Seminarziel ist das praktische Erlernen der Schliffherstellung mit verschiedenen Ätztechniken sowie sicheres Erkennen von Stahlgefügen am Mikroskop.

Das Seminar
- Metallographie von Stahlguss und Gusseisen -

unterrichtet die Teilnehmer und Teilnehmerinnen über metallkundliche Grundlagen der Gusswerkstoffe.

In praktischen Übungen wird das Herstellen von Schliffen mit unterschiedlichen Ätztechniken (einschließlich Färbätzungen) sowie das Beurteilen von Gefügen am Mikroskop gelernt.

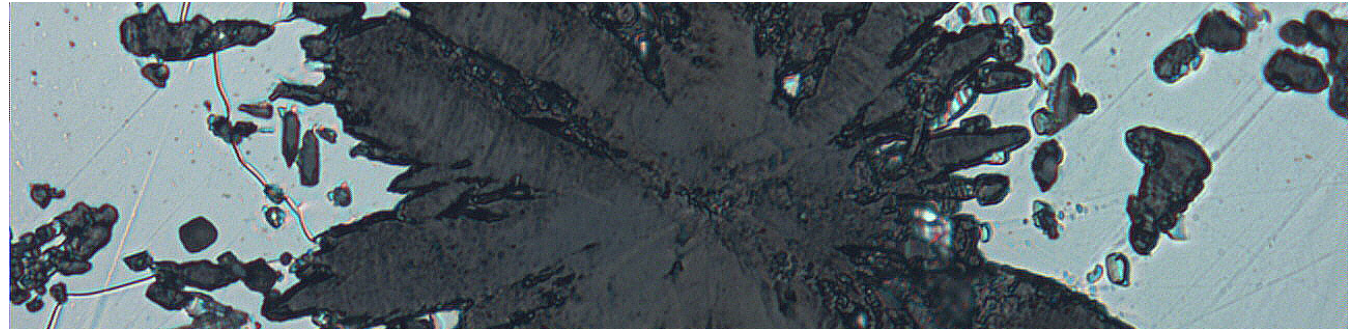
Die Seminarteilnehmer haben die Möglichkeit, auch eigene Schliffe zum Üben mitzubringen.

HINWEIS

Bitte bringen Sie entsprechende Arbeitskleidung (Kittel) mit.

Die Teilnehmerzahl ist auf 14 Personen begrenzt.

GSI - Gesellschaft für Schweißtechnik International mbH
Niederlassung SLV München



PROGRAMM

1. TAG

08.00 Uhr- Metallkundliche Grundlagen
11.30 Uhr

13.30 Uhr- Fortsetzung Metallkundliche Grundlagen
15.00 Uhr

15.00 Uhr- Gefüge der verschiedenen Gusswerkstoffe, Präparation,
16.30 Uhr Ansetzen der Ätzmittel, Farb- und Sonderätzungen

2. TAG

08.00 Uhr- Schliffherstellung und Beurteilung - auch eigener
09.30 Uhr Schliffe - durch die Teilnehmer

10.00 Uhr- Fortsetzung Schliffherstellung und Beurteilung
16.00 Uhr Abschlussbesprechung und Aushändigung der
Teilnahmebescheinigung