

TERMINE, PREISE UND ANMELDUNG*

Termine, Preise sowie die Online-Anmeldung finden Sie auf unserer Homepage unter: www.slv-muenchen.de.

Bitte überweisen Sie die Kosten bis zum Veranstaltungsbeginn unter Angabe der Rechnungsnummer.

*Siehe *Teilnahmebedingungen der GSI mbH, NL SLV München* unter www.slv-muenchen.de

Alle Angaben ohne Gewähr.

SO ERREICHEN SIE UNS

Vom Flughafen: Mit der S-Bahn S1/S8 zum Hauptbahnhof.

Vom Hauptbahnhof: Mit der U-Bahn U1 Richtung Olympia-Einkaufszentrum/U7 Richtung Westfriedhof, Haltestelle Maillingerstraße/Ausgang Lazarettstraße (ca. 10 Minuten Fußweg).

Per Auto: Über den Mittleren Ring (West) zur Landshuter Allee, Ausfahrt Neuhausen.

Eine Anfahrtsskizze finden Sie unter www.slv-muenchen.de.

Bitte beachten Sie, dass wir nur wenige Firmenparkplätze zur Verfügung haben. Die öffentlichen Parkmöglichkeiten sind gebührenpflichtig (Parklizenzgebiet).

Achtung - Umweltzone! Wir empfehlen die Benutzung der öffentlichen Verkehrsmittel.

AUSKUNFT

Fachliche Beratung: Gabriele Weinhhammer

T +49 172 82 67 533 | gaby.weinhhammer@gmail.com

Bettina Dausend

T +49 89 12 68 02-43 | dausend@slv-muenchen.de

Organisation:

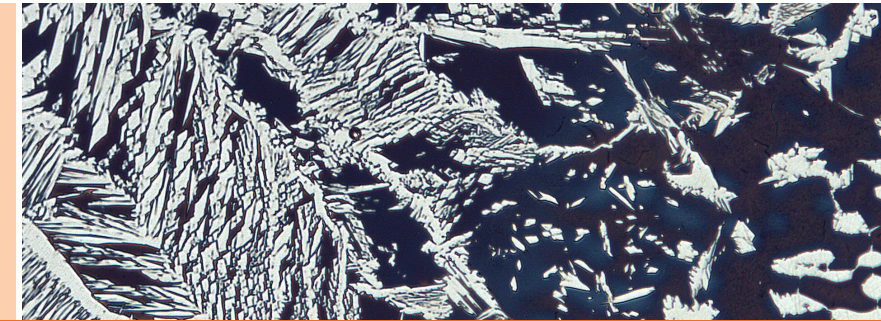
T +49 89 12 68 02-23 | anmeldung@slv-muenchen.de

F +49 89 12 39 39 11

GSI - Gesellschaft für Schweißtechnik International mbH

Niederlassung SLV München

Schachenmeierstraße 37 · 80636 München



METALLOGRAPHIE DER HOCHLEGIERTEN STÄHLE

**GSI – Gesellschaft für Schweißtechnik
International mbH
Niederlassung SLV München**

Schachenmeierstraße 37
80636 München

T +49 89 12 68 02-0

F +49 89 12 39 39 11

info@slv-muenchen.de

www.slv-muenchen.de



www.slv-muenchen.de



VORWORT

Das Seminar vermittelt das praktische Erlernen der Schliiffherstellung mit verschiedenen Ätztechniken, schwerpunktmäßig Farbätzen.

Seminarziel ist das sichere Interpretieren und Beurteilen von Stahlgefügen am Mikroskop.

Das Seminar
Metallographie - der hochlegierten Stähle > 5 % -
Cr-Stähle, CrNi-Stähle, Duplexstähle,
austenitische Gusswerkstoffe,
Manganhartstähle, Werkzeugstähle

unterrichtet über umwandlungsfähige und nicht umwandlungsfähige ferritische, austenitische und martensitische Stähle und über dessen Korrosionsformen.

Das Herstellen von Schliffen und das Beurteilen von Gefügen am Mikroskop wird vorgeführt und geübt.

Die Seminarteilnehmer haben die Möglichkeit, auch eigene Schliffe zum präparieren und Beurteilen mitzubringen.

TEILNAHMEVORAUSSETZUNG

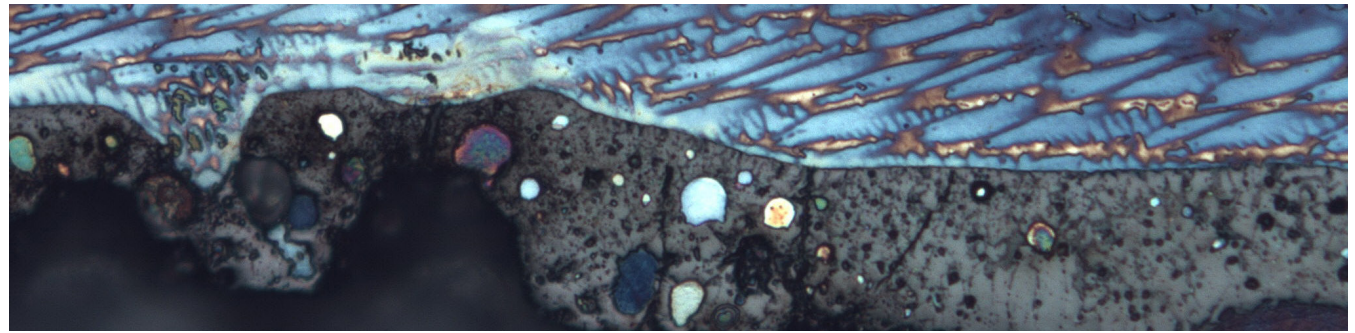
Einfache, theoretische Grundkenntnisse.

HINWEIS

Bitte bringen Sie entsprechende Arbeitskleidung (Kittel) mit.

Die Teilnehmerzahl ist auf 14 Personen begrenzt.

GSI - Gesellschaft für Schweißtechnik International mbH
Niederlassung SLV München



PROGRAMM

1. TAG

09.00 Uhr- Metallkundliche Grundlagen Cr-Stähle, CrNi-Stähle
11.30 Uhr

12.30 Uhr- Korrosionsformen, Schweißen dieser Stähle
15.00 Uhr

15.00 Uhr- Gefügeausbildung von Cr- und CrNi-Stählen,
16.00 Uhr Korrosionsformen, Besonderheiten bei der Präparation,
Ansetzen der Ätzmittel

2. TAG

08.00 Uhr- Fortsetzung Gefügeausbildung von Cr- und CrNi-Stählen
09.30 Uhr

10.00 Uhr- Hochlegierte Gusswerkstoffe, Manganhartstähle,
11.30 Uhr Duplexstähle, weichmartensitische Stähle,
martensitaushärtende Stähle, Werkzeugstähle

2. TAG

12.30 Uhr- Schwarz-Weiß-Verbindungen, Präparation und Gefüge
15.00 Uhr

15.00 Uhr- Schliiffherstellung und Beurteilung - auch eigener
16.30 Uhr Schliffe - durch die Teilnehmer

3. TAG

08.00 Uhr- Schliiffherstellung und Beurteilung durch die
09.30 Uhr Teilnehmer

10.00 Uhr- Fortsetzung Schliiffherstellung und Beurteilung
11.30 Uhr

12.30 Uhr- Fortsetzung Schliiffherstellung und Beurteilung
15.00 Uhr Abschlussbesprechung und Aushändigung der
Teilnahmebescheinigung