

## TERMINE PREISE UND ANMELDUNG\*

**Termin** 09. März 2021

**Preis** 700,00 € (ohne MwSt.)

Bitte überweisen Sie die Kosten bis zum Veranstaltungsbeginn unter Angabe der Rechnungsnummer.

Die Online-Anmeldung finden Sie auf unserer Homepage:

[www.slv-muenchen.de](http://www.slv-muenchen.de).

\*Siehe *Teilnahmebedingungen der GSI mbH, NL SLV München* unter [www.slv-muenchen.de](http://www.slv-muenchen.de)

Alle Angaben ohne Gewähr.

## SO ERREICHEN SIE UNS

*Vom Flughafen:* Mit der S-Bahn S1/S8 zum Hauptbahnhof.

*Vom Hauptbahnhof:* Mit der U-Bahn U1 Richtung Olympia-Einkaufszentrum/U7 Richtung Westfriedhof, Haltestelle Maillingerstraße/ Ausgang Lazarettstraße (ca. 10 Minuten Fußweg).

*Per Auto:* Über den Mittleren Ring (West) zur Landshuter Allee, Ausfahrt Neuhausen.

Eine Anfahrtsskizze finden Sie unter [www.slv-muenchen.de](http://www.slv-muenchen.de).

Bitte beachten Sie, dass wir nur wenige Firmenparkplätze zur Verfügung haben. Die öffentlichen Parkmöglichkeiten sind gebührenpflichtig (Parklizenzgebiet).

**Achtung - Umweltzone!** Wir empfehlen die Benutzung der öffentlichen Verkehrsmittel.

## AUSKUNFT

*Fachliche Beratung:* Alexander Stapf

T +49 89 12 68 02-44 | [stapf@slv-muenchen.de](mailto:stapf@slv-muenchen.de)

*Organisation:*

T +49 89 12 68 02-23 | [anmeldung@slv-muenchen.de](mailto:anmeldung@slv-muenchen.de)

Fax: +49 89 12 39 39 11

GSI - Gesellschaft für Schweißtechnik International mbH  
Niederlassung SLV München  
Schachenmeisterstraße 37 · 80636 München

**GSI – Gesellschaft für Schweißtechnik  
International mbH  
Niederlassung SLV München**

Schachenmeisterstraße 37  
80636 München

T +49 89 12 68 02-0

F +49 89 18 16 43

[info@slv-muenchen.de](mailto:info@slv-muenchen.de)

[www.slv-muenchen.de](http://www.slv-muenchen.de)

# WERKSTOFFKUNDE UND PRÜFTECHNIK FÜR DAS KAUFMÄNNISCHE PERSONAL

09. März 2021



[www.slv-muenchen.de](http://www.slv-muenchen.de)



## VORWORT

Das Seminar gibt eine allgemeine Übersicht über die unterschiedlichen Stahlsorten und die entsprechenden Eigenschaften sowie die erforderlichen Prüfverfahren.

Im Rahmen der Veranstaltung werden folgende Themenblöcke behandelt:

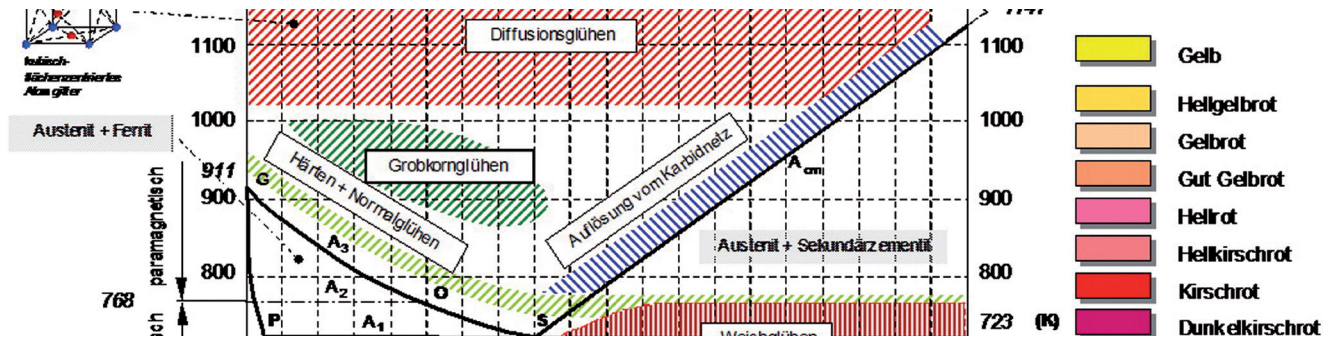
- Allgemeine Metallkunde (Stahl)
- Stahlherstellung und Bezeichnung
- Werkstoffnachweise
- Prüftechnik

Die praktische Vorführung in den Laboren rundet das Seminar ab. Darüber hinaus bietet die Veranstaltung die Möglichkeit, spezielle Fragen und Themen mit Kollegen und Experten vor Ort zu diskutieren.

## TEILNEHMER

Die Veranstaltung richtet sich an alle, die sich über den kaufmännischen Bereich mit dem Werkstoff Stahl befassen.

GSI - Gesellschaft für Schweißtechnik International mbH  
Niederlassung SLV München



## PROGRAMM

08.30 Uhr Begrüßung

08.45 Uhr Metallkundliche Grundlagen

- Werkstoffeigenschaften
- Reine Metalle und Legierungen

10.15 Uhr Stahlherstellung und Bezeichnung

- Stahlerzeugung
- Europäische Normung
- Gruppeneinteilung von Stählen

12.30 Uhr Werkstoffnachweise

- Prüfbescheinigungen

13.00 Uhr- Prüftechnik

- 14.00 Uhr ■ Möglichkeiten und Notwendigkeit der Werkstoffprüfung
- Verfahren

14.15 Uhr Praktische Vorführungen

- Zugversuch
- Kerbschlagbiegeversuch
- Härteprüfung
- chemische Analyse
- Metallographie
- einfache Prüfmethoden

16.15 Uhr Abschlussdiskussion

Aushändigung der Teilnahmebescheinigungen