

## TERMINE PREISE UND ANMELDUNG\*

09. - 10. November 2021 | 1.420,00 € (ohne MwSt.)

Bitte überweisen Sie die Kosten bis zum Veranstaltungsbeginn unter Angabe der Rechnungsnummer.

Die Online-Anmeldung finden Sie auf unserer Homepage:  
[www.slv-muenchen.de](http://www.slv-muenchen.de).

\*Siehe *Teilnahmebedingungen der GSI mbH, NL SLV München* unter [www.slv-muenchen.de](http://www.slv-muenchen.de)

Alle Angaben ohne Gewähr

## SO ERREICHEN SIE UNS

*Vom Flughafen:* Mit der S-Bahn S1/S8 zum Hauptbahnhof.

*Vom Hauptbahnhof:* Mit der U-Bahn U1 Richtung Olympia-Einkaufszentrum/U7 Richtung Westfriedhof, Haltestelle Maillingerstraße/Ausgang Lazarettstraße (ca. 10 Minuten Fußweg).

*Per Auto:* Über den Mittleren Ring (West) zur Landshuter Allee, Ausfahrt Neuhausen.

Eine Anfahrtsskizze finden Sie unter [www.slv-muenchen.de](http://www.slv-muenchen.de).

Bitte beachten Sie, dass wir nur wenige Firmenparkplätze zur Verfügung haben. Die öffentlichen Parkmöglichkeiten sind gebührenpflichtig (Parklizenzgebiet).

**Achtung - Umweltzone!** Wir empfehlen die Benutzung der öffentlichen Verkehrsmittel.

## AUSKUNFT

*Fachliche Beratung:* Dipl.-Ing. (FH) Peter Limley  
T +49 89 12 68 02-55 | [limley@slv-muenchen.de](mailto:limley@slv-muenchen.de)

*Organisation:*

T +49 89 12 68 02-23 | [anmeldung@slv-muenchen.de](mailto:anmeldung@slv-muenchen.de)  
Fax: +49 89 12 39 39 11

GSI - Gesellschaft für Schweißtechnik International mbH  
Niederlassung SLV München  
Schachenmeierstraße 37 · 80636 München

**GSI – Gesellschaft für Schweißtechnik  
International mbH  
Niederlassung SLV München**

Schachenmeierstraße 37  
80636 München

T +49 89 12 68 02-0  
F +49 89 18 16 43

[info@slv-muenchen.de](mailto:info@slv-muenchen.de)  
[www.slv-muenchen.de](http://www.slv-muenchen.de)



## PRÜFEN UND BEWERTEN VON LASERSTRAHLSCHWEIßUNGEN

09. - 10. November 2021



[www.slv-muenchen.de](http://www.slv-muenchen.de)



### VORWORT

Dieses Grundlagenseminar behandelt die zerstörende und zerstörungsfreie Werkstoffprüfung und die entsprechenden Werkstoffe im Bezug auf das Laserstrahlschweißen.

### TEILNAHMEVORAUSSETZUNG

- Einschlägige fachliche Erfahrung in der Metallverarbeitung oder Steuerungstechnik
- Ausbildung in einem metallbe-/verarbeitenden Beruf

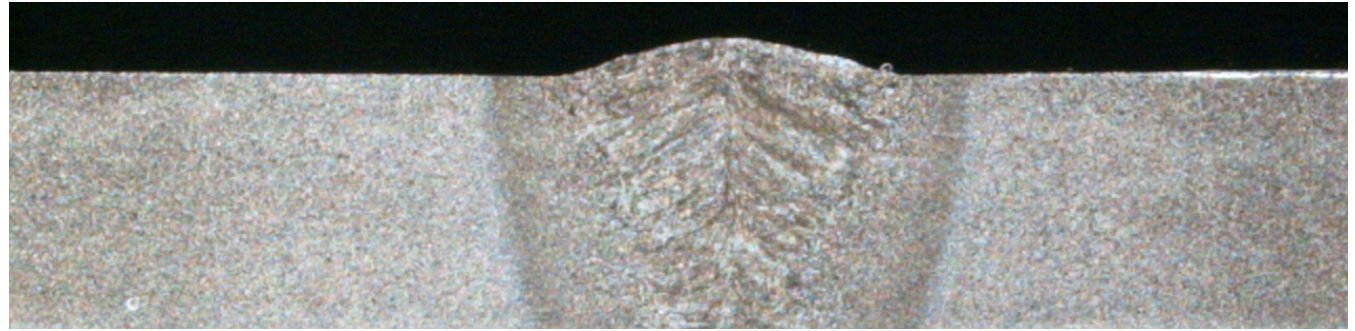
### TEILNEHMER

- Betriebsingenieure und -techniker
- Maschinenbediener
- Schweißaufsichtspersonen
- Prüfpersonal

### HINWEIS

Die Teilnehmerzahl ist auf 10 Personen begrenzt.

GSI - Gesellschaft für Schweißtechnik International mbH  
Niederlassung SLV München



### PROGRAMM

#### 1. TAG

09.00 Uhr- Eröffnung und Begrüßung

- 17.30 Uhr
- Wie beurteilt man Laserstrahlschweißnähte?
  - Welche Kriterien müssen beachtet werden?
  - Welche Normen sind relevant?

#### Seminar - Schwerpunkte

- Möglichkeiten der zerstörenden und zerstörungsfreien Werkstoffprüfung anhand von Laserstrahlschweißnähten sowie Bewertung von Prüfergebnissen
- Schweißbeugung metallischer Werkstoffe zum Laserstrahlfügen
- Herstellen von Schlifren mit anschließendem Ätzen der Proben sowie Bewertung der Schweißnähte am Mikroskop

#### Praktische Übung:

Die Seminarteilnehmer haben die Möglichkeit, eigene Schliffe mitzubringen bzw. uns diese vorher zuzuschicken.

#### 2. TAG

08.00 Uhr- Seminar - Schwerpunkte

16.30 Uhr

- Schweißbeugung von legierten und unlegierten Stählen, NE-Metalle

- Zerstörende Schweißnahtprüfung  
*Vortrag und Demo*
- Zerstörungsfreie Schweißnahtprüfung von laserstrahlgeschweißten Verbindungen  
*Vortrag und Demo*
- Bewertung von Laserstrahlschweißungen nach DIN, EN, ISO
- Schweißnahtfehler und Normbezeichnung
- Herstellung und Beurteilung von Schlifren  
*Praktische Übung*
- Laserstrahlschweißen mit Puls-Nd: YAG-Laser  
*Vorführung und Demo*