

## TERMINE, PREISE UND ANMELDUNG\*

Gesamt 16. - 18. Juni 2020 | 1.945,00 € (ohne MwSt.)

Teil I 16. - 17. Juni 2020 | 1.430,00 € (ohne MwSt.)

Teil II 18. Juni 2020 | 710,00 € (ohne MwSt.)

Bitte überweisen Sie die Kosten bis zum Veranstaltungsbeginn unter Angabe der Rechnungsnummer.

Die Online-Anmeldung finden Sie auf unserer Homepage:

[www.slv-muenchen.de](http://www.slv-muenchen.de).

\*Siehe *Teilnahmebedingungen der GSI mbH, NL SLV München* unter [www.slv-muenchen.de](http://www.slv-muenchen.de)

Alle Angaben ohne Gewähr

## SO ERREICHEN SIE UNS

*Vom Flughafen:* Mit der S-Bahn S1/S8 zum Hauptbahnhof.

*Vom Hauptbahnhof:* Mit der U-Bahn U1 Richtung Olympia-Einkaufszentrum/U7 Richtung Westfriedhof, Haltestelle Maillingerstraße/Ausgang Lazarettstraße (ca. 10 Minuten Fußweg).

*Per Auto:* Über den Mittleren Ring (West) zur Landshuter Allee, Ausfahrt Neuhausen.

Eine Anfahrtsskizze finden Sie unter [www.slv-muenchen.de](http://www.slv-muenchen.de).

Bitte beachten Sie, dass wir nur wenige Firmenparkplätze zur Verfügung haben. Die öffentlichen Parkmöglichkeiten sind gebührenpflichtig (Parklizenzgebiet).

**Achtung - Umweltzone!** Wir empfehlen die Benutzung der öffentlichen Verkehrsmittel.

## AUSKUNFT

Fachliche Beratung: Alexander Stapf

T +49 89 12 68 02-44 | [stapf@slv-muenchen.de](mailto:stapf@slv-muenchen.de)

Organisation:

T +49 89 12 68 02-23 | [anmeldung@slv-muenchen.de](mailto:anmeldung@slv-muenchen.de)

F +49 89 12 39 39 11

GSI mbH, Niederlassung SLV München  
Schachenmeierstraße 37 · 80636 München

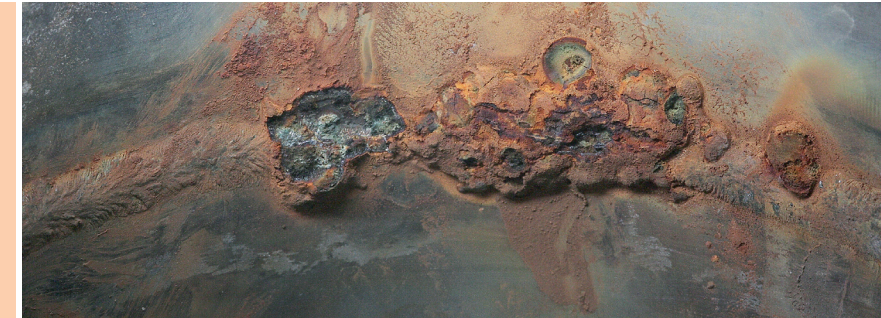
**GSI – Gesellschaft für Schweißtechnik  
International mbH  
Niederlassung SLV München**

Schachenmeierstraße 37  
80636 München

T +49 89 12 68 02-0

F +49 89 18 16 43

[info@slv-muenchen.de](mailto:info@slv-muenchen.de)  
[www.slv-muenchen.de](http://www.slv-muenchen.de)



# SCHÄDEN ERKENNEN UND VERMEIDEN

Teil 1: Bauteilschäden

Teil 2: Korrosionsschäden

16. - 18. Juni 2020



[www.slv-muenchen.de](http://www.slv-muenchen.de)



## VORWORT

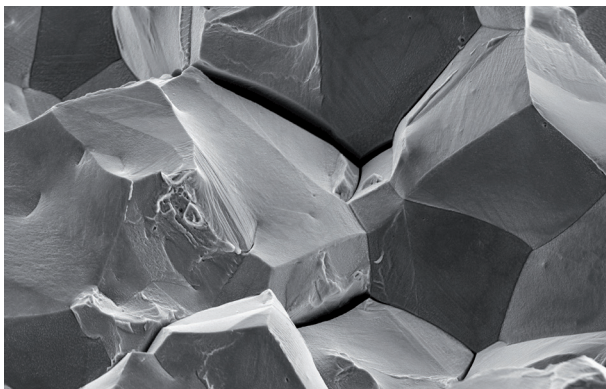
Die praxisnahen Seminarteile liefern einen Überblick über die verschiedenen Schadensmechanismen, gehen auf deren Ursachen ein und es werden verschiedene Möglichkeiten der Schadensvermeidung vorgestellt. Die systematische Vorgehensweise einer Schadensuntersuchung sowie typische, sich wiederholende Fehler und Mängel in der Werkstoffauswahl, -verarbeitung und -verwendung sind weitere Themenschwerpunkte.

## TEILNEHMER

Dieses mehrteilige Seminar richtet sich an Schweißaufsichtspersonen, Produktionsleiter, Sachverständige, technische Angestellte sowie Mitarbeiter aus den Bereichen der Qualitätssicherung, die im Stahlbau, Maschinenbau und Anlagenbau tätig sind und immer wieder auf verschiedene Schäden treffen und deren Ursache klären müssen.

## HINWEIS

Die Seminarteile bauen nicht aufeinander auf und können somit sowohl einzeln oder als Kombiseminar gebucht werden. Besucher beider Seminarteile (3 Tage) erhalten einen (reduzierten) Kombi-Preis.



GSI - Gesellschaft für Schweißtechnik International mbH  
Niederlassung SLV München

## PROGRAMM TEIL 1: BAUTEILSCHÄDEN

### 1. TAG

08.30 Uhr Begrüßung

08.45 Uhr- Einführung, Vorstellung

10.15 Uhr ■ ausgewählte Schäden

■ systematische Vorgehensweise bei der Schadensuntersuchung

10.30 Uhr- Einführung Belastungsarten

12.00 Uhr (statisch/zyklisch)

12.45 Uhr- Ermüdungsschäden an dynamisch beanspruchten

14.45 Uhr Bauteilen

15.00 Uhr- Ursachen und Vermeidung von Schäden an geschweißten

16.30 Uhr Bauteilen

■ Schweißnahtunregelmäßigkeiten

■ Dimensionierung

■ Metallurgie

### 2. TAG

08.30 Uhr- Bauteilschäden: Ursachen und Vermeidung von Schäden

10.00 Uhr an geschweißten Bauteilen

■ Nahtqualität

■ Nahtarten

■ Kerbfälle

10.15 Uhr- Vermeidung von konstruktionsbedingten Schäden

11.45 Uhr

12.30 Uhr- Vermeidung von verarbeitungsbedingten Schäden

14.00 Uhr ■ Fehler bei der mechanischen Bearbeitung

14.15 Uhr Fortsetzung: Vermeidung von verarbeitungsbedingten Schäden

■ mangelhafte Wärmebehandlung

16.15 Uhr- Abschlussdiskussion

16.30 Uhr Aushändigung der Teilnahmebescheinigung

## TEIL 2: KORROSIONSSCHÄDEN

08.30 Uhr Begrüßung

08.45 Uhr- Einführung

10.15 Uhr Grundlagen der Korrosion und Korrosionsformen

10.30 Uhr- Herstellung, Eigenschaften und Bezeichnung

12.00 Uhr korrosionsbeständiger Stähle

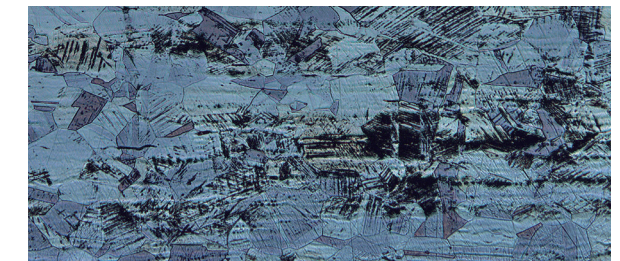
12.45 Uhr- Beurteilung der Korrosionsgefahr und

14.15 Uhr Werkstoffauswahl nach Regelwerken

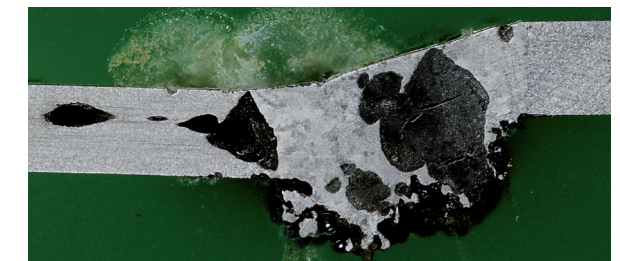
14.30 Uhr Sicherung der Korrosionsbeständigkeit und  
Korrosionsschutz nicht korrosionsbeständiger Stähle,  
Schutzschichten

16.15 Uhr- Abschlussdiskussion

16.30 Uhr Aushändigung der Teilnahmebescheinigungen



Austenitisches Gefüge mit Verformungsmartensit



Korrosion einer Schweißnaht