

TERMINE PREISE UND ANMELDUNG*

05. - 07. Mai 2020 | 2.250,00 € (ohne MwSt.)

Bitte überweisen Sie die Kosten bis zum Veranstaltungsbeginn unter Angabe der Rechnungsnummer.

Die Online-Anmeldung finden Sie auf unserer Homepage:
www.slv-muenchen.de.

*Siehe *Teilnahmebedingungen der GSI mbH, NL SLV München* unter www.slv-muenchen.de

Alle Angaben ohne Gewähr.

SO ERREICHEN SIE UNS

Vom Flughafen: Mit der S-Bahn S1/S8 zum Hauptbahnhof.

Vom Hauptbahnhof: Mit der U-Bahn U1 Richtung Olympia-Einkaufszentrum/U7 Richtung Westfriedhof, Haltestelle Maillingerstraße/ Ausgang Lazarettstraße (ca. 10 Minuten Fußweg).

Per Auto: Über den Mittleren Ring (West) zur Landshuter Allee, Ausfahrt Neuhausen.

Eine Anfahrtsskizze finden Sie unter www.slv-muenchen.de.

Bitte beachten Sie, dass wir nur wenige Firmenparkplätze zur Verfügung haben. Die öffentlichen Parkmöglichkeiten sind gebührenpflichtig (Parklizenzgebiet).

Achtung - Umweltzone! Wir empfehlen die Benutzung der öffentlichen Verkehrsmittel.

AUSKUNFT

Fachliche Beratung: Dipl.-Ing. (FH) Peter Limley
T +49 89 12 68 02-55 | limley@slv-muenchen.de

Organisation:

T +49 89 12 68 02-23 | anmeldung@slv-muenchen.de
Fax: +49 89 12 39 39 11

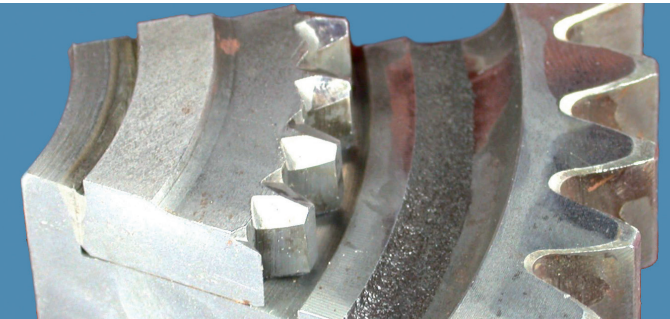
GSI - Gesellschaft für Schweißtechnik International mbH
Niederlassung SLV München
Schachenmeierstraße 37 · 80636 München

**GSI – Gesellschaft für Schweißtechnik
International mbH
Niederlassung SLV München**

Schachenmeierstraße 37
80636 München

T +49 89 12 68 02-0
F +49 89 18 16 43

info@slv-muenchen.de
www.slv-muenchen.de



LASERSTRAHLSCHWEIßEN MIT PRÜFEN UND BEWERTEN

Kombiseminar Schweißtechnik – Prüftechnik

05. - 07. Mai 2020



www.slv-muenchen.de



VORWORT

Diese dreitägige Grundlagenschulung enthält die wichtigsten theoretischen Vorträge und praktischen Vorführungen bzw. Übungen der beiden Schulungen:

Laserstrahlschweißen mit Faser- und Nd: YAG-Laser sowie Prüfen und Bewerten von Laserstrahlschweißungen

TEILNAHMEVORAUSSETZUNG

- Einschlägige fachliche Erfahrung in der Metallverarbeitung oder Steuerungstechnik
- Ausbildung in einem metallbe-/verarbeitenden Beruf

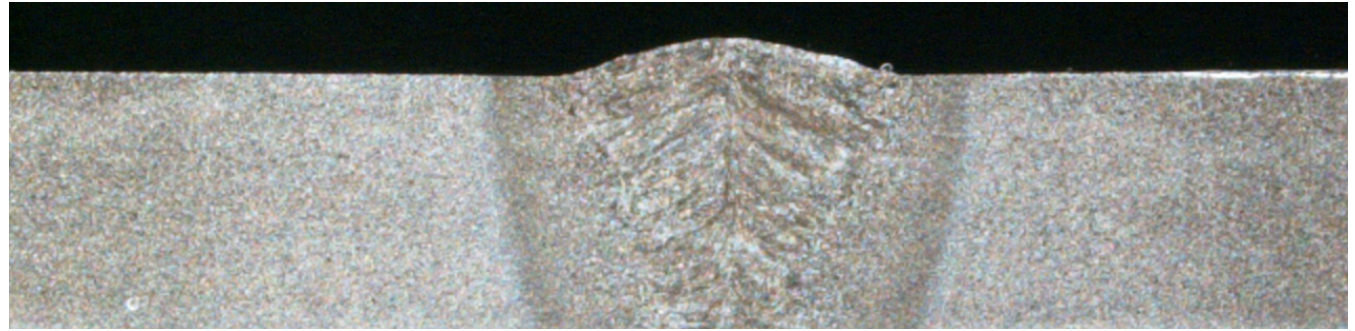
TEILNEHMER

- Betriebsingenieure und -techniker
- Maschinenbediener
- Schweißaufsichtspersonen
- Prüfpersonal

HINWEIS

Die Teilnehmerzahl ist auf 10 Personen begrenzt.

GSI - Gesellschaft für Schweißtechnik International mbH
Niederlassung SLV München



PROGRAMM

1. TAG

09.00 Uhr- Eröffnung und Begrüßung

17.30 Uhr

Seminar - Schwerpunkte

- Grundlagen der Laserphysik, des Laserprinzips

Einfluss der Prozessgrößen wie

- Laserleistung
- Fokusslage
- Schweißgeschwindigkeit

im Dünoblechbereich auf das Fügeergebnis

Auswirkung wichtiger Randbedingungen wie

- Gasart und Gasführung
- Kantenvorbereitung

- Metallographische Bearbeitung der Werkstücke im Anschluss an die Schweißapplikationen sowie Schweißbeugung metallischer Werkstoffe

2. TAG | 3. TAG

08.00 Uhr- Seminar - Schwerpunkte

16.30 Uhr ■ Laserparameter

- Verfahren und Anlagen

- Parameter beim Laserstrahlschweißen

- Nahtvorbereitung und konstruktive Gestaltung

- Schweißbeugung von legierten und unlegierten Stählen, Nichteisenmetallen und Aluminium

- Vorführung/Demo Laserstrahlschweißen mit Puls-Yag sowie Faserlaser

- Vortrag Zerstörungsfreie Prüfung und Demo

- Vortrag zerstörende Prüfung und Demo

- Bewertung DIN, EN, ISO

- Schweißnahtfehler und Normbezeichnung

- Unregelmäßigkeiten - Ursache und Abhilfe