

TERMINE, PREISE UND ANMELDUNG*

04. - 06. Februar 2020 | 1.980,00 € (ohne MwSt.)

Bitte überweisen Sie die Kosten bis zum Veranstaltungsbeginn unter Angabe der Rechnungsnummer.

Die Online-Anmeldung finden Sie auf unserer Homepage:
www.slv-muenchen.de.

*Siehe *Teilnahmebedingungen der GSI mbH, NL SLV München* unter www.slv-muenchen.de

Alle Angaben ohne Gewähr.

SO ERREICHEN SIE UNS

Vom Flughafen: Mit der S-Bahn S1/S8 zum Hauptbahnhof.

Vom Hauptbahnhof: Mit der U-Bahn U1 Richtung Olympia-Einkaufszentrum/U7 Richtung Westfriedhof, Haltestelle Maillingerstraße/ Ausgang Lazarettstraße (ca. 10 Minuten Fußweg).

Per Auto: Über den Mittleren Ring (West) zur Landshuter Allee, Ausfahrt Neuhausen.

Eine Anfahrtsskizze finden Sie unter www.slv-muenchen.de.

Bitte beachten Sie, dass wir nur wenige Firmenparkplätze zur Verfügung haben. Die öffentlichen Parkmöglichkeiten sind gebührenpflichtig (Parklizenzgebiet).

Achtung - Umweltzone! Wir empfehlen die Benutzung der öffentlichen Verkehrsmittel.

AUSKUNFT

Fachliche Beratung: Alexander Stapf

T +49 89 12 68 02-44 | stapf@slv-muenchen.de

Organisation:

T +49 89 12 68 02-23 | anmeldung@slv-muenchen.de

F +49 89 12 39 39 11

GSI - Gesellschaft für Schweißtechnik International mbH
Niederlassung SLV München
Schachenmeierstraße 37 · 80636 München

**GSI – Gesellschaft für Schweißtechnik
International mbH
Niederlassung SLV München**

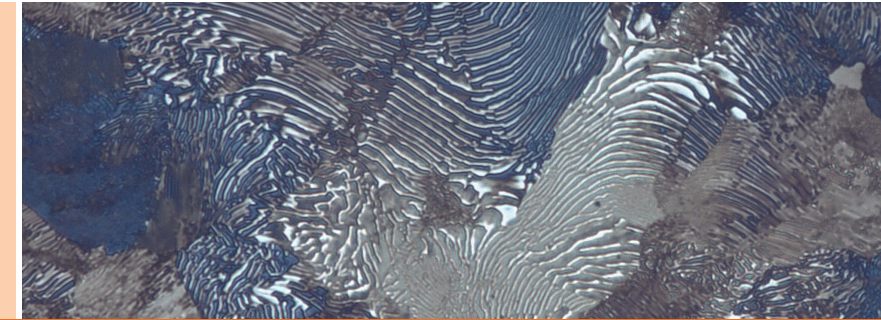
Schachenmeierstraße 37
80636 München

T +49 89 12 68 02-0

F +49 89 18 16 43

info@slv-muenchen.de

www.slv-muenchen.de



METALLOGRAPHIE I UNLEGIERTE STÄHLE

04. - 06. Februar 2020



www.slv-muenchen.de



VORWORT

Das Seminar vermittelt das theoretische Grundwissen über den Werkstoff Stahl.

Seminarziel ist das praktische Erlernen der Schliffherstellung mit verschiedenen Ätztechniken (einschließlich Färbätzungen) sowie sicheres Erkennen von Stahlgefügen am Mikroskop.

Das Seminar
Metallographie I - Unlegierte Stähle -

unterrichtet die Teilnehmer und Teilnehmerinnen über metallkundliche Grundlagen, Zustandsschaubilder, Einfluss der Begleit- und Legierungselemente, Wärmebehandlung und Stahlfehler.

Das Herstellen von Schliffen und das Beurteilen von Gefügen am Mikroskop wird vorgeführt und geübt.

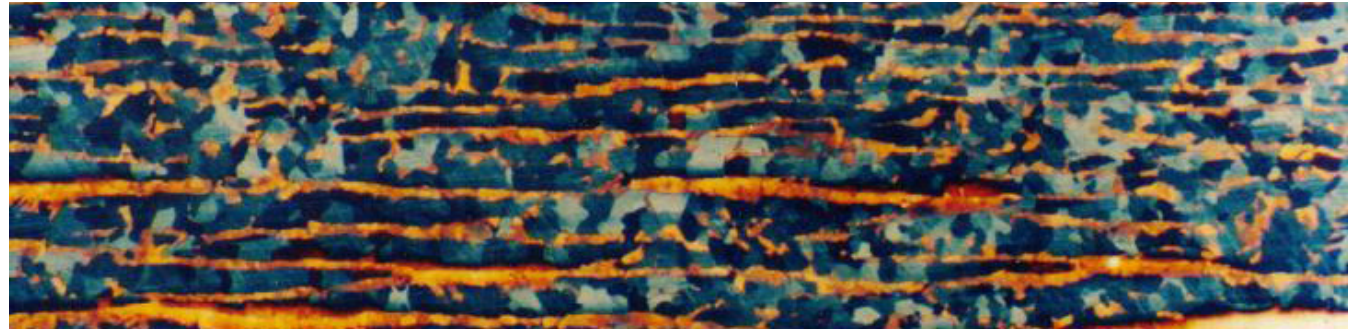
Die Seminarteilnehmer haben die Möglichkeit, auch eigene Schliffe zum Üben mitzubringen.

HINWEIS

Bitte bringen Sie entsprechende Arbeitskleidung (Kittel) mit.

Die Teilnehmerzahl ist auf 14 Personen begrenzt.

GSI - Gesellschaft für Schweißtechnik International mbH
Niederlassung SLV München



PROGRAMM

1. TAG

09.00 Uhr- Grundlagen der Werkstoffe, Fe - FeC - Diagramm
12.00 Uhr

13.00 Uhr- Fortsetzung Grundlagen der Werkstoffe
14.30 Uhr

14.45 Uhr- Schliffvorbereitung und Präparation Grundgefüge
16.00 Uhr unlegierte Stähle

2. TAG

08.00 Uhr- Eisenbegleitelemente, Normung der Eisenwerkstoffe,
09.30 Uhr Desoxidationsmethoden

10.00 Uhr- Wärmebehandlung
12.00 Uhr

2. TAG

13.00 Uhr- Fortsetzung Schliffvorbereitung und Präparation
14.30 Uhr Grundgefüge unlegierter Stähle

14.45 Uhr- Wärmebehandlungsgefüge, Stahlfehler, Korrosion,
16.00 Uhr Schadensfälle

3. TAG

08.00 Uhr- Ansetzen der Ätzmittel, Präparation
09.30 Uhr

10.00 Uhr- Schliffherstellung und Beurteilung - auch eigener
15.00 Uhr Schliffe - durch die Teilnehmer

Abschlussbesprechung und Aushändigung der
Teilnahmebescheinigung