

## TERMINE, PREISE UND ANMELDUNG\*

Termin 23. Januar 2020 | Preis 680,00 € (ohne MwSt.)

Bitte überweisen Sie die Kosten bis zum Veranstaltungsbeginn unter Angabe der Rechnungsnummer.

Die Online-Anmeldung finden Sie auf unserer Homepage:  
[www.slv-muenchen.de](http://www.slv-muenchen.de).

\*Siehe *Teilnahmebedingungen der GSI mbH, NL SLV München* unter [www.slv-muenchen.de](http://www.slv-muenchen.de)

Alle Angaben ohne Gewähr

## SO ERREICHEN SIE UNS

*Vom Flughafen:* Mit der S-Bahn S1/S8 zum Hauptbahnhof.

*Vom Hauptbahnhof:* Mit der U-Bahn U1 Richtung Olympia-Einkaufszentrum/U7 Richtung Westfriedhof, Haltestelle Maillingerstraße/Ausgang Lazarettstraße (ca. 10 Minuten Fußweg).

*Per Auto:* Über den Mittleren Ring (West) zur Landshuter Allee, Ausfahrt Neuhausen.

Eine Anfahrtsskizze finden Sie unter [www.slv-muenchen.de](http://www.slv-muenchen.de).

Bitte beachten Sie, dass wir nur wenige Firmenparkplätze zur Verfügung haben. Die öffentlichen Parkmöglichkeiten sind gebührenpflichtig (Parklizenzgebiet).

**Achtung - Umweltzone!** Wir empfehlen die Benutzung der öffentlichen Verkehrsmittel.

## AUSKUNFT

*Fachliche Beratung:* Dipl.-Ing. Ronald Cramer

T +49 89 12 68 02-66 | [cramer.r@slv-muenchen.de](mailto:cramer.r@slv-muenchen.de)

*Organisation:*

T +49 89 12 68 02-23 | [anmeldung@slv-muenchen.de](mailto:anmeldung@slv-muenchen.de)

F +49 89 12 39 39 11

GSI - Gesellschaft für Schweißtechnik International mbH  
Niederlassung SLV München  
Schachenmeierstraße 37 · 80636 München

**GSI – Gesellschaft für Schweißtechnik  
International mbH  
Niederlassung SLV München**

Schachenmeierstraße 37  
80636 München

T +49 89 12 68 02-0

F +49 89 18 16 43

[info@slv-muenchen.de](mailto:info@slv-muenchen.de)  
[www.slv-muenchen.de](http://www.slv-muenchen.de)



## QUALITÄTSMANAGEMENT- SYSTEME NACH ISO 3834

23. Januar 2020



[www.slv-muenchen.de](http://www.slv-muenchen.de)



### VORWORT

Bei Unternehmen, die schweißtechnische Fertigungsverfahren einsetzen, gewinnen der Faktor Qualität und deren Dokumentation zunehmend an Bedeutung.

Auftraggeber, insbesondere im unregulierten Bereich aber auch schweißtechnische Anwendungsregelwerke wie die DIN EN 1090-Reihe, bestehen auf dem Nachweis der Erfüllung von schweißtechnischen Qualitätsanforderungen nach DIN EN ISO 3834.

Je nach Produkt, Anwendungsgebiet, Beanspruchung und Sicherheitsbedürfnis der Konstruktion muss der Anwender eine der drei Anforderungsstufen erfüllen:

- Umfassende Qualitätsanforderungen (DIN EN ISO 3834-2)
- Standard Qualitätsanforderungen (DIN EN ISO 3834-3)
- Elementare Qualitätsanforderungen (DIN EN ISO 3834-4)

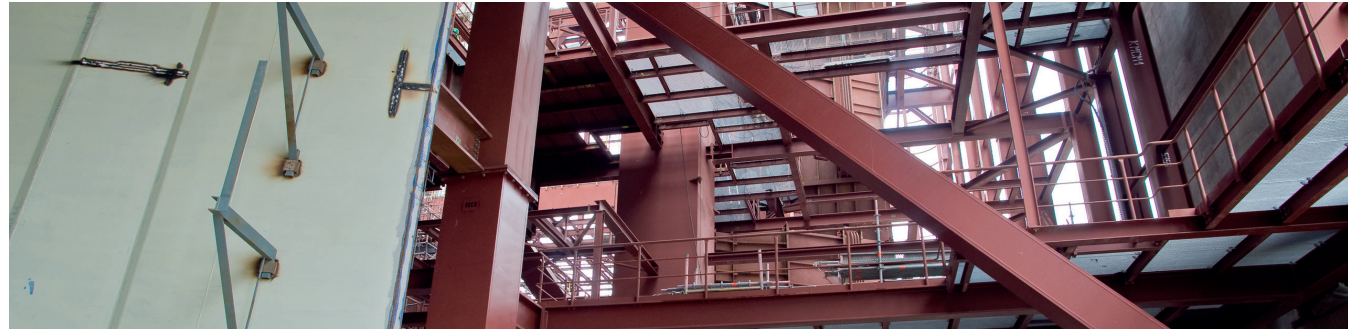
Es besteht eine enge Verbindung der DIN EN ISO 3834 mit Qualitätsmanagementsystemen nach DIN EN ISO 9001. Auf Grund verbesserter Kompatibilität lassen sich schweißtechnische Qualitätsanforderungen nach DIN EN ISO 3834 aufwand- und kostensparend in ein prozessorientiertes Qualitätsmanagementsystem integrieren.

Die schweißtechnischen Qualitätsanforderungen der DIN EN ISO 3834 und deren Zertifizierung werden anhand von Beispielen aus der Praxis erläutert und deren praktische Umsetzung aufgezeigt.

### TEILNEHMER

Diese Veranstaltung richtet sich an alle Betriebe, die schweißtechnische Verfahren einsetzen.

Wir laden alle Schweißaufsichtspersonen, insbesondere Lehrschweißer, Schweißfachmänner, Schweißtechniker, Schweißfachingenieure sowie alle Mitarbeiter, die sich mit der schweißtechnischen Planung, Ausführung, Qualitätsprüfung und Dokumentation befassen, sowie alle anderen Interessenten sehr herzlich zu dieser Veranstaltung ein.



### PROGRAMM

09.00 Uhr Begrüßung

09.15 Uhr Übersicht und Bedeutung der Normenreihe  
DIN EN ISO 3834

10.00 Uhr Auftragsprüfung  
10.45 Uhr ■ Prüfung der Anforderungen  
■ Technische Prüfung  
■ Untervergabe

11.00 Uhr Schweißpersonal  
■ Schweißer und Bediener  
■ Schweißaufsichtspersonal  
■ Überwachungs- und Prüfpersonal

11.45 Uhr Einrichtungen  
12.30 Uhr ■ Produktions- und Prüfeinrichtungen  
■ Instandhaltung der Einrichtungen  
■ Beschreibung der Einrichtungen  
■ Kalibrierung und Validierung der Mess-,  
Überwachungs- und Prüfgeräte

13.15 Uhr Schweißtechnische Vorbereitung  
■ Fertigungsplanung  
■ Schweißanweisungen  
■ Qualifizierung der Schweißverfahren

14.00 Uhr Schweißzusätze und Grundwerkstoffe

14.45 Uhr ■ Losprüfung  
■ Lagerung und Handhabung der Schweißzusätze  
■ Lagerung der Grundwerkstoffe  
■ Wärmenachbehandlung

15.00 Uhr Qualitätsprüfung im Fertigungsprozess  
■ Überwachung und Prüfung vor, während  
und nach dem Schweißen  
■ Mangelnde Übereinstimmung und  
Korrekturmaßnahmen

15.30 Uhr Dokumentation  
■ Kennzeichnung während der Verarbeitung  
■ Rückverfolgbarkeit  
■ Qualitätsaufzeichnungen

16.00 Uhr Zertifizierung nach DIN EN ISO 3834  
16.30 Uhr Zusammenfassung der ISO 3834 mit DIN EN ISO 9001  
und Betriebszulassungen, z. B. EG-Konformitätszertifikat  
zur WPK gemäß DIN EN 1090-1, Bescheinigungen  
nach DIN EN 15085-2 und AD-Merkblatt