

## TERMINE, PREISE UND ANMELDUNG\*

20. - 22. Mai 2019 | 1.925,00 € (ohne MwSt.)

Bitte überweisen Sie die Kosten bis zum Veranstaltungsbeginn unter Angabe der Rechnungsnummer.

Die Online-Anmeldung finden Sie auf unserer Homepage:  
[www.slv-muenchen.de](http://www.slv-muenchen.de).

\*Siehe *Teilnahmebedingungen der GSI mbH, NL SLV München* unter [www.slv-muenchen.de](http://www.slv-muenchen.de)

Alle Angaben ohne Gewähr.

## SO ERREICHEN SIE UNS

*Vom Flughafen:* Mit der S-Bahn S1/S8 zum Hauptbahnhof.

*Vom Hauptbahnhof:* Mit der U-Bahn U1 Richtung Olympia-Einkaufszentrum/U7 Richtung Westfriedhof, Haltestelle Maillingerstraße/ Ausgang Lazarettstraße (ca. 10 Minuten Fußweg).

*Per Auto:* Über den Mittleren Ring (West) zur Landshuter Allee, Ausfahrt Neuhausen.

Eine Anfahrtsskizze finden Sie unter [www.slv-muenchen.de](http://www.slv-muenchen.de).

Bitte beachten Sie, dass wir nur wenige Firmenparkplätze zur Verfügung haben. Die öffentlichen Parkmöglichkeiten sind gebührenpflichtig (Parklizenzgebiet).

**Achtung - Umweltzone!** Wir empfehlen die Benutzung der öffentlichen Verkehrsmittel.

## AUSKUNFT

*Fachliche Beratung:* Alexander Stapf

T +49 89 12 68 02-44 | [stapf@slv-muenchen.de](mailto:stapf@slv-muenchen.de)

*Organisation:*

T +49 89 12 68 02-23 | [anmeldung@slv-muenchen.de](mailto:anmeldung@slv-muenchen.de)

F +49 89 12 39 39 11

GSI - Gesellschaft für Schweißtechnik International mbH  
Niederlassung SLV München  
Schachenmeierstraße 37 · 80636 München

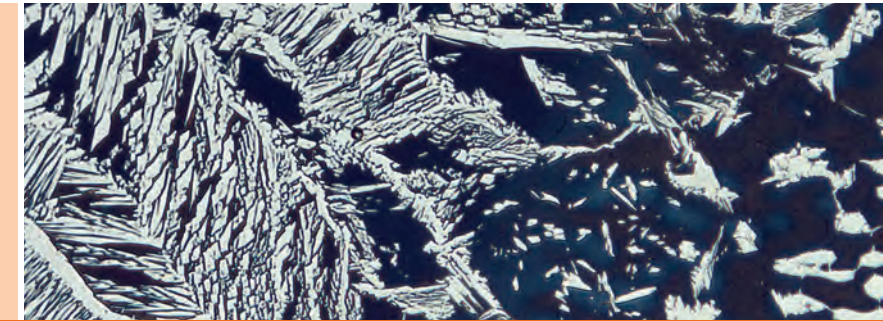
**GSI – Gesellschaft für Schweißtechnik  
International mbH  
Niederlassung SLV München**

Schachenmeierstraße 37  
80636 München

T +49 89 12 68 02-0

F +49 89 18 16 43

[info@slv-muenchen.de](mailto:info@slv-muenchen.de)  
[www.slv-muenchen.de](http://www.slv-muenchen.de)



# METALLOGRAPHIE III LEGIERTE STÄHLE MIT LEGIERUNGSGEHALTEN > 5%

20. - 22. Mai 2019



[www.slv-muenchen.de](http://www.slv-muenchen.de)



## VORWORT

Das Seminar vermittelt das praktische Erlernen der Schliiffherstellung mit verschiedenen Ätztechniken.

Seminarziel ist das sichere Erkennen von Stahlgefügen am Mikroskop.

Das Seminar

**Metallographie III** - Legierte Stähle mit  
Legierungsgehalten > 5 % -  
Cr-Stähle, CrNi-Stähle, Duplexstähle,  
austenitische Gusswerkstoffe,  
Manganhartstähle, Werkzeugstähle

unterrichtet über umwandlungsfähige und nicht umwandlungsfähige ferritische, austenitische und martensitische Stähle und über Korrosionsformen.

Das Herstellen von Schliiffen und das Beurteilen von Gefügen am Mikroskop wird vorgeführt und geübt.

Die Seminarteilnehmer haben die Möglichkeit, auch eigene Schliiffe zum Üben mitzubringen.

## TEILNAHMEVORAUSSETZUNG

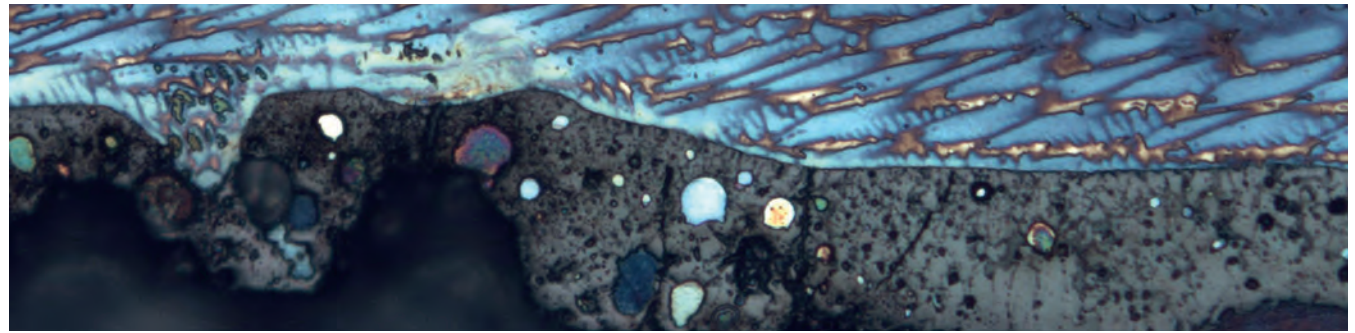
Einfache, theoretische Grundkenntnisse.

## HINWEIS

Bitte bringen Sie entsprechende Arbeitskleidung (Kittel) mit.

Die Teilnehmerzahl ist auf 14 Personen begrenzt.

GSI - Gesellschaft für Schweißtechnik International mbH  
Niederlassung SLV München



## PROGRAMM

### 1. TAG

10.00 Uhr- Metallkundliche Grundlagen Cr-Stähle, CrNi-Stähle  
11.30 Uhr

12.30 Uhr- Korrosionsformen, Schweißen dieser Stähle  
15.00 Uhr

15.00 Uhr- Gefügeausbildung von Cr- und CrNi-Stählen,  
16.00 Uhr Korrosionsformen, Besonderheiten bei der Präparation,  
Ansetzen der Ätzmittel

### 2. TAG

08.00 Uhr- Fortsetzung Gefügeausbildung von Cr- und CrNi-Stählen  
09.30 Uhr

10.00 Uhr- Hochlegierte Gusswerkstoffe, Manganhartstähle,  
11.30 Uhr Duplexstähle, weichmartensitische Stähle,  
martensitaushärtende Stähle, Werkzeugstähle

### 2. TAG

12.30 Uhr- Schwarz-Weiß-Verbindungen, Präparation und Gefüge  
15.00 Uhr

15.00 Uhr- Schliiffherstellung und Beurteilung - auch eigener  
16.30 Uhr Schliiffe - durch die Teilnehmer

### 3. TAG

08.00 Uhr- Schliiffherstellung und Beurteilung durch die  
09.30 Uhr Teilnehmer

10.00 Uhr- Fortsetzung Schliiffherstellung und Beurteilung  
11.30 Uhr

12.30 Uhr- Fortsetzung Schliiffherstellung und Beurteilung  
15.00 Uhr Abschlussbesprechung und Aushändigung der  
Teilnahmebescheinigung