

TERMINE PREISE UND ANMELDUNG*

12. - 13. November 2019 | 1.355,00 € (ohne MwSt.)

Bitte überweisen Sie die Kosten bis zum Veranstaltungsbeginn unter Angabe der Rechnungsnummer.

Die Online-Anmeldung finden Sie auf unserer Homepage:
www.slv-muenchen.de.

*Siehe *Teilnahmebedingungen der GSI mbH, NL SLV München* unter www.slv-muenchen.de

Alle Angaben ohne Gewähr

SO ERREICHEN SIE UNS

Vom Flughafen: Mit der S-Bahn S1/S8 zum Hauptbahnhof.

Vom Hauptbahnhof: Mit der U-Bahn U1 Richtung Olympia-Einkaufszentrum/U7 Richtung Westfriedhof, Haltestelle Maillingerstraße/ Ausgang Lazarettstraße (ca. 10 Minuten Fußweg).

Per Auto: Über den Mittleren Ring (West) zur Landshuter Allee, Ausfahrt Neuhausen.

Eine Anfahrtsskizze finden Sie unter www.slv-muenchen.de.

Bitte beachten Sie, dass wir nur wenige Firmenparkplätze zur Verfügung haben. Die öffentlichen Parkmöglichkeiten sind gebührenpflichtig (Parklizenzgebiet).

Achtung - Umweltzone! Wir empfehlen die Benutzung der öffentlichen Verkehrsmittel.

AUSKUNFT

Fachliche Beratung: Dipl.-Ing. (FH) Peter Limley
T +49 89 12 68 02-55 | limley@slv-muenchen.de

Organisation:

T +49 89 12 68 02-23 | anmeldung@slv-muenchen.de
Fax: +49 89 12 39 39 11

GSI - Gesellschaft für Schweißtechnik International mbH
Niederlassung SLV München
Schachenmeierstraße 37 · 80636 München

**GSI – Gesellschaft für Schweißtechnik
International mbH
Niederlassung SLV München**

Schachenmeierstraße 37
80636 München

T +49 89 12 68 02-0
F +49 89 18 16 43

info@slv-muenchen.de
www.slv-muenchen.de



PRÜFEN UND BEWERTEN VON LASERSTRAHLSCHWEIßUNGEN

12. - 13. November 2019



www.slv-muenchen.de



VORWORT

Dieses Grundlagenseminar behandelt die zerstörende und zerstörungsfreie Werkstoffprüfung und die entsprechenden Werkstoffe.

TEILNAHMEVORAUSSETZUNG

- Einschlägige fachliche Erfahrung in der Metallverarbeitung oder Steuerungstechnik
- Ausbildung in einem metallbe-/verarbeitenden Beruf

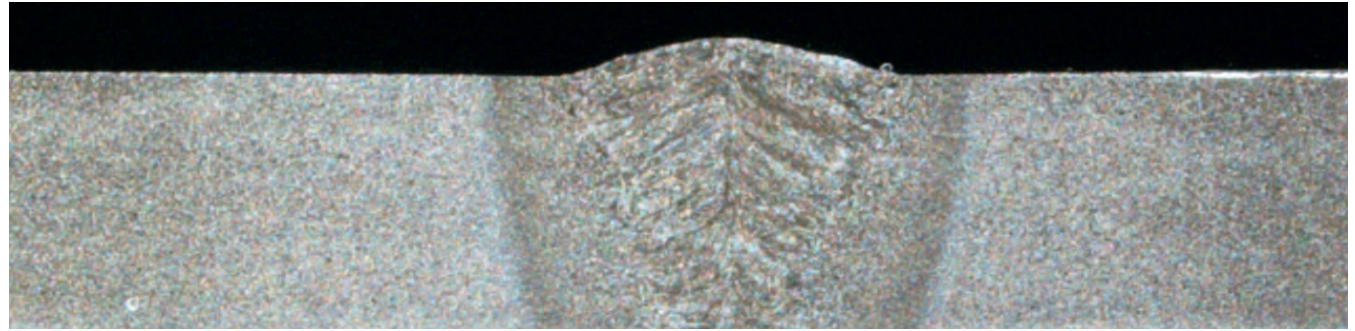
TEILNEHMER

- Betriebsingenieure und -techniker
- Maschinenbediener
- Schweißaufsichtspersonen
- Prüfpersonal

HINWEIS

Die Teilnehmerzahl ist auf 10 Personen begrenzt.

GSI - Gesellschaft für Schweißtechnik International mbH
Niederlassung SLV München



PROGRAMM

1. TAG

09.00 Uhr- Eröffnung und Begrüßung

- 17.30 Uhr
- Wie beurteilt man Laserstrahlschweißnähte?
 - Welche Kriterien müssen beachtet werden?
 - Welche Normen sind relevant?

Seminar - Schwerpunkte

- Möglichkeiten der zerstörenden und zerstörungsfreien Werkstoffprüfung anhand von Laserstrahlschweißnähten sowie Bewertung von Prüfergebnissen
- Schweißbeugung metallischer Werkstoffe zum Laserstrahlfügen
- Herstellen von Schlifren mit anschließendem Ätzen der Proben sowie Bewertung der Schweißnähte am Mikroskop

Praktische Übung:

Die Seminarteilnehmer haben die Möglichkeit, eigene Schliffe mitzubringen bzw. uns diese vorher zuzuschicken.

2. TAG

08.00 Uhr- Seminar - Schwerpunkte

- 16.30 Uhr
- Schweißbeugung von legierten und unlegierten Stählen, NE-Metalle
 - Zerstörende Schweißnahtprüfung
Vortrag und Demo
 - Zerstörungsfreie Schweißnahtprüfung von laserstrahlgeschweißten Verbindungen
Vortrag und Demo
 - Bewertung von Laserstrahlschweißungen nach DIN, EN, ISO
 - Schweißnahtfehler und Normbezeichnung
 - Herstellung und Beurteilung von Schlifren
Praktische Übung
 - Laserstrahlschweißen mit Puls-Nd: YAG-Laser
Vorführung und Demo