

TERMINE, PREISE UND ANMELDUNG*

Termin 19.06. - 21.06.2018 | Preis 1.835,00 € (ohne MwSt.)

Bitte überweisen Sie die Kosten bis zum Veranstaltungsbeginn unter Angabe der Rechnungsnummer.

Die Online-Anmeldung finden Sie auf unserer Homepage:
www.slv-muenchen.de.

*Siehe *Teilnahmebedingungen der GSI mbH, NL SLV München* unter www.slv-muenchen.de

Alle Angaben ohne Gewähr

SO ERREICHEN SIE UNS

Vom Flughafen: Mit der S-Bahn S1/S8 zum Hauptbahnhof.

Vom Hauptbahnhof: Mit der U-Bahn U1 Richtung Olympia-Einkaufszentrum/U7 Richtung Westfriedhof, Haltestelle Maillingerstraße/Ausgang Lazarettstraße (ca. 10 Minuten Fußweg).

Per Auto: Über den Mittleren Ring (West) zur Landshuter Allee, Ausfahrt Neuhausen.

Eine Anfahrtsskizze finden Sie unter www.slv-muenchen.de.

Bitte beachten Sie, dass wir nur wenige Firmenparkplätze zur Verfügung haben. Die öffentlichen Parkmöglichkeiten sind gebührenpflichtig (Parklizenzgebiet).

Achtung - Umweltzone! Wir empfehlen die Benutzung der öffentlichen Verkehrsmittel.

AUSKUNFT

Fachliche Beratung: Gabriele Weilnhammer

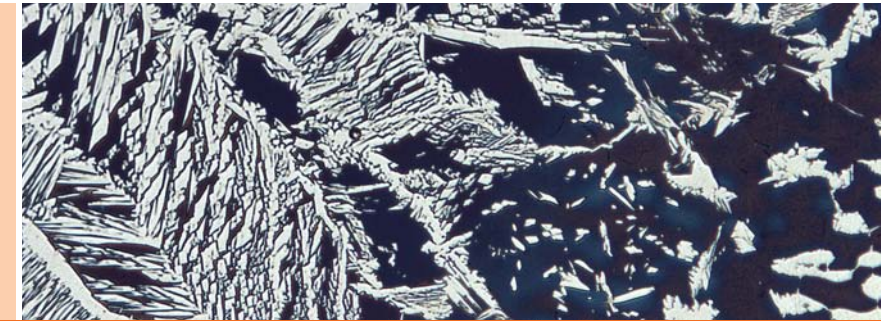
Tel.: +49 89 12 68 02-43, E-Mail: weilnhammer@slv-muenchen.de

Organisation: Manuela Knoll

Tel.: +49 89 12 68 02-27, E-Mail: knoll@slv-muenchen.de

Fax: +49 89 12 39 39 11

GSI - Gesellschaft für Schweißtechnik International mbH
Niederlassung SLV München
Schachenmeierstraße 37 · 80636 München



METALLOGRAPHIE III LEGIERTE STÄHLE MIT LEGIERUNGSGEHALTEN > 5%

19. Juni - 21. Juni 2018



**GSI – Gesellschaft für Schweißtechnik
International mbH
Niederlassung SLV München**

Schachenmeierstraße 37
80636 München

T +49 89 12 68 02-0

F +49 89 18 16 43

info@slv-muenchen.de

www.slv-muenchen.de

www.slv-muenchen.de



VORWORT

Das Seminar vermittelt das praktische Erlernen der Schlichfherstellung mit verschiedenen Ätztechniken.

Seminarziel ist das sichere Erkennen von Stahlgefügen am Mikroskop.

Das Seminar
Metallographie III - Legierte Stähle mit
Legierungsgehalten > 5 % -
Cr-Stähle, CrNi-Stähle, Duplexstähle,
austenitische Gusswerkstoffe,
Manganhartstähle, Werkzeugstähle

unterrichtet über umwandlungsfähige und nicht umwandlungsfähige ferritische und austenitische Stähle und über Korrosionsformen.

Das Herstellen von Schliffen und das Beurteilen von Gefügen am Mikroskop wird vorgeführt und geübt.

Die Seminarteilnehmer haben die Möglichkeit, auch eigene Schliffe zum Üben mitzubringen.

TEILNAHMEVORAUSSETZUNG

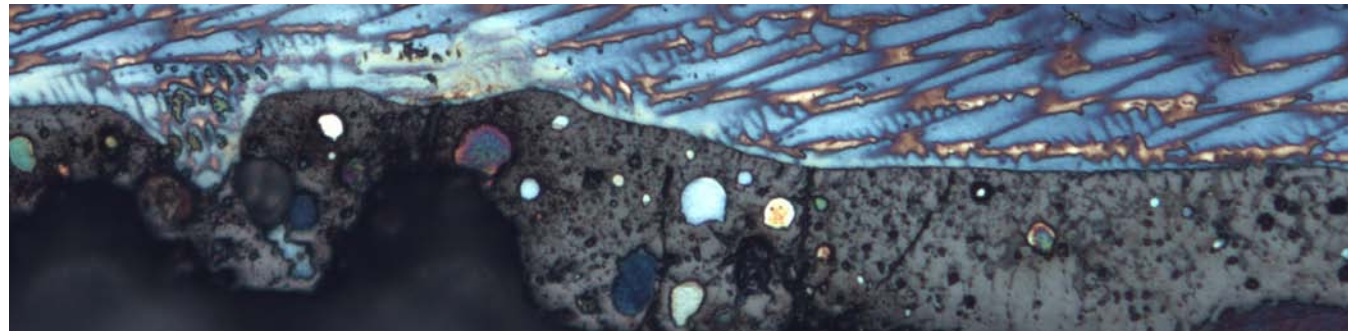
Einfache, theoretische Grundkenntnisse.

HINWEIS

Bitte bringen Sie entsprechende Arbeitskleidung (Kittel) mit.

Die Teilnehmerzahl ist auf 14 Personen begrenzt.

GSI - Gesellschaft für Schweißtechnik International mbH
Niederlassung SLV München



PROGRAMM

1. TAG

08.00 Uhr- Metallkundliche Grundlagen Cr-Stähle, CrNi-Stähle
09.30 Uhr

10.00 Uhr- Korrosionsformen, Schweißen dieser Stähle
12.30 Uhr

13.30 Uhr- Gefügeausbildung von Cr- und CrNi-Stählen,
16.00 Uhr- Korrosionsformen, Besonderheiten bei der Präparation,
Ansetzen der Ätzmittel

2. TAG

08.00 Uhr- Hochlegierte Gusswerkstoffe, Manganhartstähle,
09.30 Uhr- Duplexstähle, weichmartensitische Stähle,
martensitaushärtende Stähle, Werkzeugstähle

2. TAG

10.00 Uhr- Schwarz-Weiß-Verbindungen, Präparation und Gefüge
12.30 Uhr

13.30 Uhr- Schlichfherstellung und Beurteilung - auch eigener
16.00 Uhr- Schliffe - durch die Teilnehmer

3. TAG

08.00 Uhr- Schlichfherstellung und Beurteilung durch die
09.30 Uhr- Teilnehmer

10.00 Uhr- Fortsetzung Schlichfherstellung und Beurteilung
13.30 Uhr- Abschlussbesprechung und Aushändigung der
Teilnahmebescheinigung