

TERMINE PREISE UND ANMELDUNG*

Termin 04. - 05. Juni 2018

Preis 935,00 € (ohne MwSt.)

Bitte überweisen Sie die Kosten bis zum Veranstaltungsbeginn unter Angabe der Rechnungsnummer.

Die Online-Anmeldung finden Sie auf unserer Homepage:

www.slv-muenchen.de.

*Siehe *Teilnahmebedingungen der GSI mbH, NL SLV München* unter www.slv-muenchen.de

Alle Angaben ohne Gewähr.

SO ERREICHEN SIE UNS

Vom Flughafen: Mit der S-Bahn S1/S8 zum Hauptbahnhof.

Vom Hauptbahnhof: Mit der U-Bahn U1 Richtung Olympia-Einkaufszentrum/U7 Richtung Westfriedhof, Haltestelle Maillingerstraße/ Ausgang Lazarettstraße (ca. 10 Minuten Fußweg).

Per Auto: Über den Mittleren Ring (West) zur Landshuter Allee, Ausfahrt Neuhausen.

Eine Anfahrtsskizze finden Sie unter www.slv-muenchen.de.

Bitte beachten Sie, dass wir nur wenige Firmenparkplätze zur Verfügung haben. Die öffentlichen Parkmöglichkeiten sind gebührenpflichtig (Parklizenzgebiet).

Achtung - Umweltzone! Wir empfehlen die Benutzung der öffentlichen Verkehrsmittel.

AUSKUNFT

Fachliche Beratung: Alexander Stapf

Tel.: +49 89 12 68 02-44, E-Mail: stapf@slv-muenchen.de

Organisation: Dennis Langner

Tel.: +49 89 12 68 02-23, E-Mail: langner@slv-muenchen.de

Fax: +49 89 12 39 39 11

GSI - Gesellschaft für Schweißtechnik International mbH

Niederlassung SLV München

Schachenmeierstraße 37 · 80636 München

**GSI – Gesellschaft für Schweißtechnik
International mbH
Niederlassung SLV München**

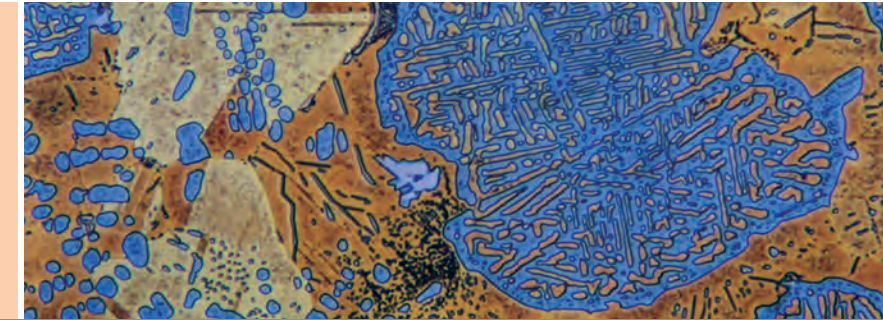
Schachenmeierstraße 37
80636 München

T +49 89 12 68 02-0

F +49 89 18 16 43

info@slv-muenchen.de

www.slv-muenchen.de



GRUNDLAGEN DER WERKSTOFFKUNDE METALLISCHER WERKSTOFFE

04. - 05. Juni 2018



www.slv-muenchen.de



VORWORT

Das Herstellungsverfahren, die chemische Zusammensetzung der Legierung sowie Umform- und Behandlungsprozesse (z. B. Kaltwalzen oder Wärmebehandlung) bestimmen den Gefügebau der Werkstoffe und haben damit wesentlichen Einfluss auf deren Eigenschaften.

In diesem Seminar werden die Grundlagen des Aufbaus der metallischen Werkstoffe und deren Einflüsse auf die Eigenschaften erläutert. Ausgehend von Zustandsdiagrammen werden die Mechanismen der Gefügebildung dargestellt.

Anhand von Beispielen werden die Einflüsse des Gießens, von Warm- und Kaltumformprozessen sowie Wärmebehandlung auf die Gefüge vorgestellt und daraus Grundsätze für Einsatz und Verwendung der Werkstoffe abgeleitet.

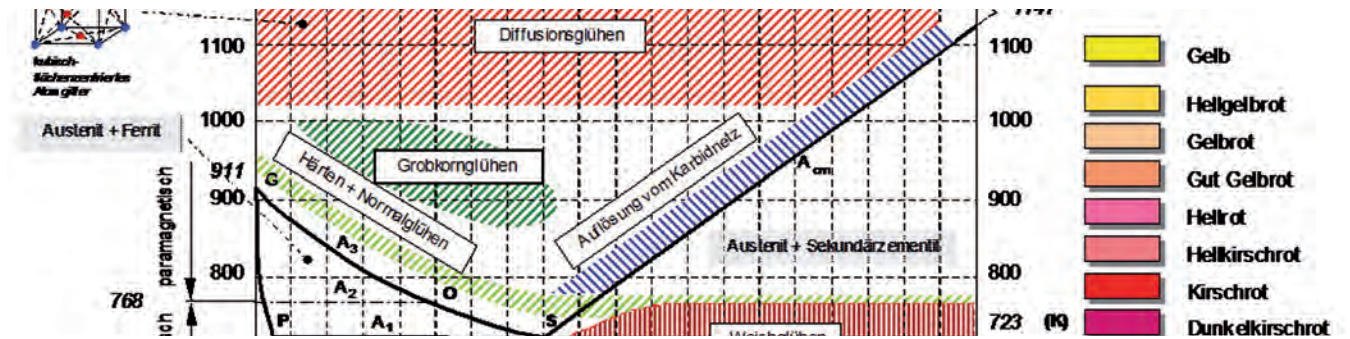
Dem Seminarteilnehmer wird ein Überblick über Stahlsorten und Nichteisenwerkstoffe sowie die dazugehörige Normung und Bezeichnung gegeben.

TEILNEHMER

Die Veranstaltung richtet sich an Fachpersonal aus den Bereichen:

- Konstruktion
- Entwicklung
- Arbeitsvorbereitung
- Fertigung
- Qualitätssicherung.

GSI - Gesellschaft für Schweißtechnik International mbH
Niederlassung SLV München



PROGRAMM

1. TAG

08.30 Uhr Begrüßung

08.45 Uhr Gefüge und Eigenschaften der Metalle
10.15 Uhr

10.30 Uhr Legierungen und Zustandsdiagramme
12.00 Uhr

12.45 Uhr Eisen-Kohlenstoff-Legierungen
14.15 Uhr

14.30 Uhr Herstellung und Einteilung der Stähle
16.30 Uhr

2. TAG

08.00 Uhr- Wärmebehandlung von Stählen
09.30 Uhr

09.45 Uhr Einführung in die Korrosion

11.15 Uhr Nichtrostende Stähle
11.45 Uhr

12.30 Uhr Fortsetzung: Nichtrostende Stähle
14.00 Uhr

14.15 Uhr Überblick NE-Metalle (Al, Cu u.a.)
15.45 Uhr Abschlussdiskussion
Aushändigung der Teilnahmebescheinigung