



#### TERMINE, PREISE UND ANMELDUNG\*

Alle Angaben über Termine und Preise sowie die Online-Anmeldung finden Sie auf unserer Homepage: [www.slv-muenchen.de](http://www.slv-muenchen.de).

Bitte überweisen Sie die Kosten bis zum Veranstaltungsbeginn unter Angabe der Rechnungsnummer.

\*Siehe *Teilnahmebedingungen der GSI mbH, NL SLV München* unter [www.slv-muenchen.de](http://www.slv-muenchen.de).

Alle Angaben ohne Gewähr.

#### SO ERREICHEN SIE UNS

Vom Flughafen: Mit der S-Bahn S1/S8 zum Hauptbahnhof.

Vom Hauptbahnhof: Mit der U-Bahn U1 Richtung Olympia-Einkaufszentrum/ U7 Richtung Westfriedhof, Haltestelle Maillingerstraße/Ausgang Lazarettstraße (ca. 10 Minuten Fußweg).

Per Auto: Über den Mittleren Ring (West) zur Landshuter Allee, Ausfahrt Neuhausen.

Eine Anfahrtsskizze finden Sie unter [www.slv-muenchen.de](http://www.slv-muenchen.de).

Bitte beachten Sie, dass wir nur wenige Firmenparkplätze zur Verfügung haben. Die öffentlichen Parkmöglichkeiten sind gebührenpflichtig (Parklizenzengebiet).

Achtung - Umweltzone! Wir empfehlen die Benutzung der öffentlichen Verkehrsmittel.

#### AUSKUNFT

*Fachliche Beratung:* Dipl.-Ing. Univ. Georg Wackerbauer

Tel.: +49 89 12 68 02-40, E-Mail: [wackerbauer@slv-muenchen.de](mailto:wackerbauer@slv-muenchen.de)

*Organisation:* Jutta Weststein

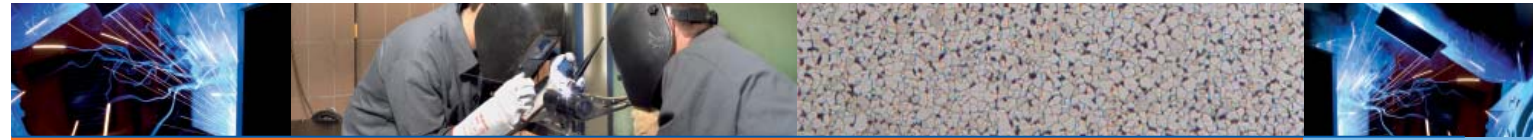
Tel.: +49 89 12 68 02-23, E-Mail: [wedstein@slv-muenchen.de](mailto:wedstein@slv-muenchen.de)

Fax: +49 89 12 39 39 11

GSI - Gesellschaft für Schweißtechnik International mbH

Niederlassung SLV München

Schachenmeisterstraße 37 · 80636 München



GSI - Gesellschaft für Schweißtechnik  
International mbH  
Niederlassung SLV München  
Schachenmeisterstraße 37  
80636 München

Tel. +49 89 12 68 02-0  
Fax +49 89 18 16 43

[info@slv-muenchen.de](mailto:info@slv-muenchen.de)  
[www.slv-muenchen.de](http://www.slv-muenchen.de)



SEMINAR  
SCHWEISSTECHNISCHE  
VERARBEITUNG VON  
FEINKORNBAUSTÄHLEN

München  
EINLADUNG

## VORWORT

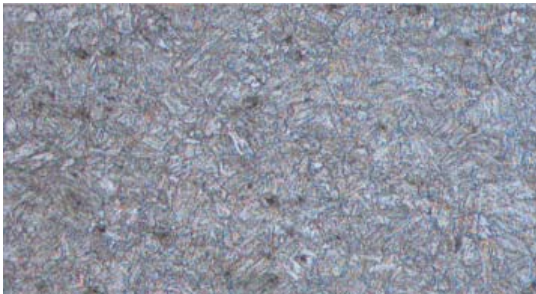
Die Entwicklung der Feinkornbaustähle, die wegen ihrer technischen und wirtschaftlichen Vorteile immer häufiger bei geschweißten Konstruktionen eingesetzt werden, hat in jüngster Zeit zu neuen Stahlsorten mit Streckgrenzen über 1.000 N/mm<sup>2</sup> geführt. Von besonderem Interesse sind für jeden Verarbeiter dieser Stähle die Schweißbeugung und das Sprödbruchverhalten. Fundierte Kenntnisse der korrekten Verarbeitung helfen teure Herstellungsfehler zu vermeiden.

Das Seminar behandelt neben den werkstofflichen Grundlagen die Schweißbeugung der handelsüblichen Feinkornbaustähle. Informationen über die Schweißzusätze für die verschiedenen Lichtbogenschweißverfahren, die notwendige Gütesicherung und die Einsatzmöglichkeiten in verschiedenen Fertigungsbereichen runden das Seminar ab.

### TEILNEHMER

Wir laden alle Schweißaufsichtspersonen (Schweißfachmann, Schweißtechniker und Schweißfachingenieure), betriebliche Führungskräfte auf Meister-, Techniker- und Ingenieurebene mit schweißtechnischen Grundkenntnissen zur Teilnahme an diesem Seminar ein.

GSI - Gesellschaft für Schweißtechnik International mbH  
Niederlassung SLV München



## PROGRAMM

## TAG 1

- 08.30 Uhr- Begrüßung
- 10.00 Uhr Grundlagen der Metallkunde  
Herstellung, Bezeichnung und Normung
- 10.30 Uhr- Schweißbeugung von Feinkornbaustählen
- 12.00 Uhr
- 13.00 Uhr- Metallographische Beurteilung von Schweißverbindungen
- 13.45 Uhr
- 14.00 Uhr Bestimmung der Schweißparameter
- 15.30 Uhr- Qualitätssicherung und bauaufsichtliche Bestimmungen
- 16.00 Uhr



## TAG 2

- 08.00 Uhr- Lichtbogenhandschweißen, Zusatzwerkstoffe,
- 09.30 Uhr Arbeitsregeln
- 09.45 Uhr- Vorführungen Lichtbogenhandschweißen
- 11.15 Uhr
- 11.45 Uhr- MSG-Schweißverfahren, Schutzgase, Arbeitsregeln
- 13.15 Uhr
- 13.30 Uhr Vorführungen MSG-Schweißen
- 15.00 Uhr Lichtbogenprojektion
- 15.30 Uhr Aushändigung der Teilnahmebescheinigungen



Änderungen vorbehalten. Die GSI mbH, NL SLV München behält sich vor, den Lehrgang bei ungenügender Teilnehmerzahl abzusagen.