

KOSTEN

Termine, Preise sowie die Online-Anmeldung finden Sie auf unserer Homepage.

ANMELDUNG

Anmeldungen werden in der Reihenfolge des Eingangs berücksichtigt, gelten aber erst nach Bestätigung/Einladung durch die SLV als angenommen. Sie können sich per E-Mail, Post oder auch online anmelden.

Susanne Lutzenberger
Tel.: 089 126802-23

ta@slv-muenchen.de
www.slv-muenchen.de

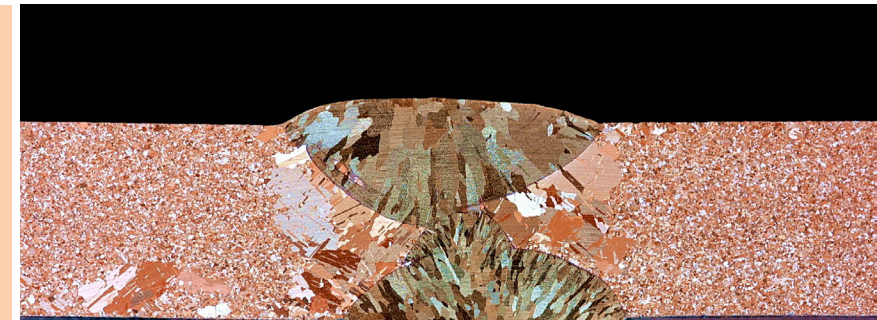


ANSPRECHPARTNER

Bettina Dausend
Tel.: 089 126802-43
dausend@slv-muenchen.de

HINWEIS

Zur besseren Lesbarkeit wird in diesem Informationsmaterial die männliche Form verwendet. Die hier verwendeten Personenbezeichnungen und personenbezogenen Hauptwörter beziehen sich grundsätzlich aber auf alle Geschlechter.



ERKENNEN UND BEWERTEN VON SCHWEISSNAHT-UNREGELMÄSSIGKEITEN

Teil 1: Äußere Bewertung

Teil 2: Innere Bewertung



**GSI – Gesellschaft für Schweißtechnik
International mbH
Niederlassung SLV Muenchen**

Schachenmeierstraße 37
80636 München

T +49 089 126802-0

ta@slv-muenchen.de
www.slv-muenchen.de

www.slv-muenchen.de



VORWORT

Lernen Sie in diesem Seminar (Teil 1 und Teil 2) die aktuell gültigen Regelwerke zur Bewertung von Schweißnahtunregelmässigkeiten (z. B. DIN EN ISO 5817) sowie deren Handhabung kennen und wenden Sie das Erlernete gleich praktisch an.

TEILNEHMER

Dieses Seminar richtet sich an praktische Schweißer, an die zuständigen Schweißaufsichtspersonen (Schweißfachmann, Schweißtechniker, Schweißfachingenieure) und an betriebliche Führungskräfte. Die Teilnahme ist aus Kapazitätsgründen auf 18 Teilnehmer begrenzt.

BESTANDTEILE DES SEMINARS

TEIL 1: ÄUSSERE BEWERTUNG

Bedingt durch die stetig wachsenden Qualitätsanforderungen, sowie durch Forderungen in verschiedenen Normen, z. B. der DIN EN 1090 ist es erforderlich, sämtliche Schweißverbindungen einer Sichtprüfung zu unterziehen. Verantwortlich hierfür ist die zuständige Schweißaufsicht. Diese ist jedoch häufig nicht mit den verschiedenen Qualitätsanforderungen vertraut.

Nach dem theoretischen Teil üben Sie das Beurteilen von Schweißnähten nach den verschiedenen Bewertungsgruppen.

TEIL 2: INNERE BEWERTUNG

Lernen Sie die Möglichkeiten der Schliiffuntersuchung von geschweißten Verbindungen kennen: Das Anfertigen eines Makroschliffs und dessen Bewertung, die Begutachtung von Bruchproben, die mobile Härteprüfung und die chemische Verwechslungsprüfung. Für den praktischen Teil sollten Sie entsprechende Arbeitskleidung (Kittel) mitbringen.

TAG 1: ÄUSSERE BEWERTUNG

Themenplan

- 09:00 Begrüßung - Herr Rottenburger
- 09:15 Häufig auftretende Schweißnahtunregelmässigkeiten
- 10:30 Kaffeepause
- 10:45 Qualitätsanforderungen an Schweißverbindungen
Einführung in die DIN EN ISO 5817 und DIN EN 10042
- 12:15 Mittagspause
- 13:00 Sichtprüfung von Schmelzschweißverbindungen
(DIN EN ISO 17637)
- 13:30 Praktischer Teil
Beurteilen von Schweißverbindungen
- 14:45 Pause
- 15:00 Besprechung der Ergebnisse
- 16:00 Abschlussdiskussion Teil 1



TAG 2: INNERE BEWERTUNG

Themenplan

- 09:00 Begrüßung - Frau Dausend
- 09:15 Schweißnahtfehler und ihre Folgen
- 09:45 Beurteilung der inneren Nahtqualität von Schweißverbindungen
- 10:00 Kaffeepause
- 10:15 Beurteilung der inneren Nahtqualität von Schweißverbindungen
- 10:45 Möglichkeiten der einfachen Prüfmethode
- 11:30 Mittagspause
- 12:15 Praktische Vorführungen im Labor Teil 1
- 14:00 Kaffeepause
- 14:15 Praktische Vorführungen im Labor Teil 2
- 15:00 Besprechung der Ergebnisse
- 16:00 Abschlussdiskussion und Aushändigung der Teilnahmebescheinigungen